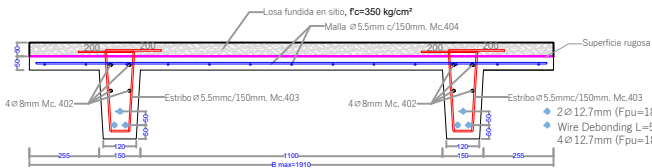


DETALLE DE ARMADURA EN SECCIÓN TRANSVERSAL Y LONGITUDINAL
ESC. 1-25

Viga Prefabricada Doble T - DT



Viga T invertida

Lvariable

2ø12.7mm (Fpu=1860 MPa) 7 Wire. Mc.400

FASE 1					
MODULO 6					
PLANILLA DE HORMIGON DE VIGA S PREFABRICADA S (f'c= 400 kg/cm ²)					
VIGA DOBLE T	Codigo	Longitud (mm)	Cantidad	Volumen (m ³)	
Area (m ²)	0.1425	Viga DT-M6-01	4000	3	1.710
Area (m ²)	0.1575	Viga DT-M6-02	5600	3	2.646
Area (m ²)	0.1628	Viga DT-M6-03	5600	3	2.734
Area (m ²)	0.1575	Viga DT-M6-04-05-06	1415	3	0.669
Area (m ²)	0.1630	Viga DT-M6-07-08	1415	2	0.461
Area (m ²)	0.1630	Viga DT-M6-09	5578	1	0.909
Area (m ²)	0.1630	Viga DT-M6-10-11	4264	2	1.390
Area (m ²)	0.1630	Viga DT-M6-12	2860	1	0.466
Area (m ²)	0.1630	Viga DT-M6-13-14	2353	2	0.767
Area (m ²)	0.1630	Viga DT-M6-15	1610	3	0.787
Area (m ²)	0.1460	Viga DT-M6-16-17	1880	2	0.549
Area (m ²)	0.1460	Viga DT-M6-18-19	2168	2	0.633
Area (m ²)	0.1398	Viga DT-M6-20	4422	1	0.618
Area (m ²)	0.1398	Viga DT-M6-21	5142	1	0.719
Area (m ²)	0.1675	Viga DT-M6-22	3950	2	1.323
Area (m ²)	0.1459	Viga DT-M6-23	4693	1	0.685
Area (m ²)	0.1675	Viga DT-M6-24-26	5803	7	6.804
Area (m ²)	0.1675	Viga DT-M6-25	4807	2	1.610
Area (m ²)	0.1425	Viga DT-M6-27	4807	2	1.370
Area (m ²)	0.1475	Viga DT-M6-28	3300	2	0.974
Area (m ²)	0.1475	Viga DT-M6-29	2650	3	1.173
Area (m ²)	0.1628	Viga DT-M6-30	2650	1	0.431
Area (m ²)	0.1630	Viga DT-M6-31	2650	2	0.864
TOTAL=				30.292	

VIGA DOBLE T				
Codigo: Viga DT-M6-25				
Longitud promedio: 4807 mm				
Cant. viga: 210				
PLANILLA DE HIERRO DE VIGAS (Fy=4200 kg)				
Dimensiones (m)				
Mc	Tipo	Ø mm	Espes. (mm)	Cant.
a				
b				
c				
d				
e				
f				
g				
h				
i				
j				
k				
l				
m				
n				
o				
p				
q				
r				
s				
t				
u				
v				
w				
x				
y				
z				
aa				
ab				
ac				
ad				
ae				
af				
ag				
ah				
ai				
aj				
ak				
al				
am				
an				
ao				
ap				
aq				
ar				
as				
at				
au				
av				
aw				
ax				
ay				
az				
ba				
bb				
bc				
bd				
be				
bf				
bg				
bh				
bi				
bj				
bk				
bl				
bm				
bn				
bo				
bp				
bq				
br				
bs				
bt				
bu				
bv				
bw				
bx				
by				
bz				
ca				
cb				
cc				
cd				
ce				
cf				
cg				
ch				
ci				
cj				
ck				
cl				
cm				
cn				
co				
cp				
cq				
cr				
cs				
ct				
cu				
cv				
cw				
cx				
cy				
cz				
da				
db				
dc				
dd				
de				
df				
dg				
dh				
di				
dj				
dk				
dl				
dm				
dn				
do				
dp				
dq				
dr				
ds				
dt				
du				
dv				
dw				
dx				
dy				
dz				
ea				
eb				
ec				
ed				
ee				
ef				
eg				
eh				
ei				
ej				
ek				
el				
em				
en				
eo				
ep				
eq				
er				
es				
et				
eu				
ev				
ew				
ex				
ey				
ez				
fa				
fb				
fc				
fd				
fe				
ff				
fg				
fh				
fi				
fj				
fk				
fl				
fm				
fn				
fo				
fp				
fq				
fr				
fs				
ft				
fu				
fv				
fw				
fx				
fy				
fz				
ga				
gb				
gc				
gd				
ge				
gf				